

KONTAKT

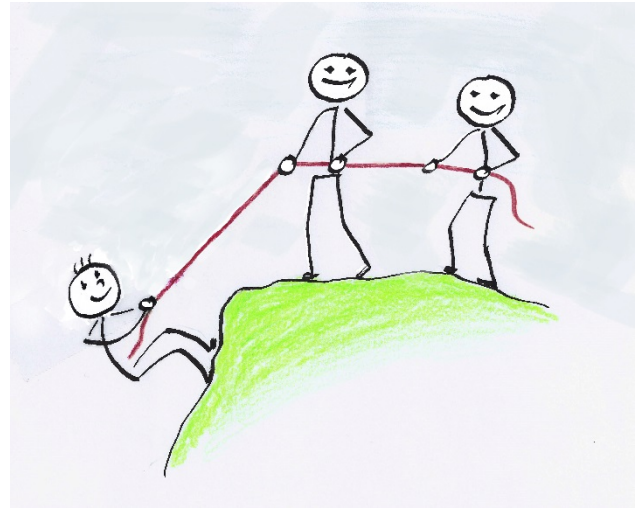
Heinrich Metzendorf Schule

Berufliche Schulen des Kreises Bergstraße
Wilhelmstr. 91 + 93
64625 Bensheim

Schulleiter

Sekretariat

Telefon 06251 8479-0
Fax 06251 8479-79
E-Mail heinrich-metzendorf-schule@kreis-bergstrasse.de
Facebook www.facebook.com/metzendorfschule
Internet www.metzendorfschule.de



HMS Förderteam

- Hilfen in der Ausbildung
- Lese- und Lernförderung



Lese- und Lern-Förderung

Lese-Förderung bei Lese-Problemen

- Lese-Diagnose
- Persönliches Förder-Angebot
- Lese-Training in Einzel-Förderung
- Training von Lern-Methoden
- Prüfungs-Vorbereitung

Die Lese-Förderung ist

im Hauptgebäude im Erdgeschoss
Raum E03 oder E04

Kontakt

Katrin Hirth
Telefon 06251 – 84 79 37

k.hirth@metzendorfschule.de



Hilfen in der Ausbildung

Wir unterstützen Dich

- Wiederholen der Grundlagen
- Hilfe beim Fachrechnen
- Vorbereitung auf Tests und Arbeiten
- Vorbereitung auf die Zwischen- und Abschlussprüfungen
- Wir sind Ansprechpartner bei vielen Fragen rund um die Ausbildung

Das Büro des Förderteams ist

im Hauptgebäude im 4. OG,
Raum 403

Kontakt

Bärbel Duckheim, Katell Blume und
Susanne Keil
Telefon 06251 – 84 79 43

b.duckheim@metzendorfschule.de

k.blume@metzendorfschule.de

s.keil@metzendorfschule.de

Weitere Informationen gibt es auf unserer
Website: www.metzendorfschule.de